

Özet: Rekabetçi Piyasaların Analizi

- Kısa Özet

- Piyasa Dengesi ve Rant

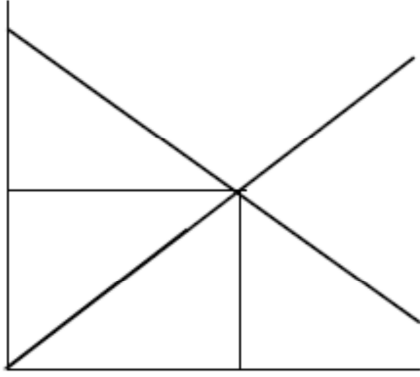
- Örnekler: Devlet Müdahalesinin Refah Analizi

- Vergi
- Kota

- Amerikada'ki Şeker Fiyatı Destek Programı

- Nasıl çalışıyor?
- Kazanlar ve kaybedenler kimler?

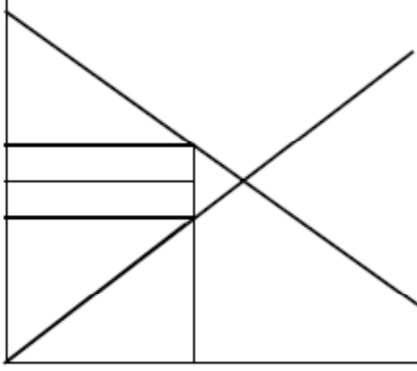
Piyasa Dengesi ve Rant



Kavramlar: Piyasa Dengesi

- Talep, Arz, Piyasa Dengesi
- Tüketici Rantı, Üretici Rantı
- Toplam Gelir

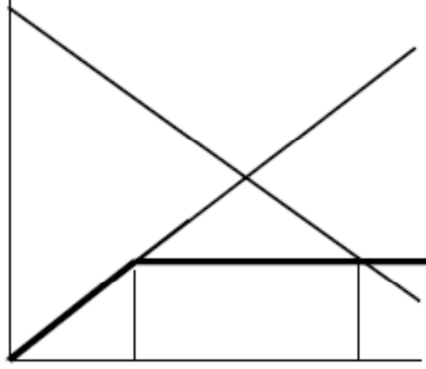
Örnek: Bir Vergi Koymak



Kavramlar: Bir Vergi Koymak

- İki Fiyat: Vergiden Önce ve Sonra
- Denge
- Tüketici ve Üretici Rantı
- Devlet Geliri
- İktisadi Etkinliğin Kaybı
- Vergi yansımaları/yükü (Kim öder?)
 - Alıcılar tarafından ödenen bölüm $E_s/(E_s - E_d)$
 - “Formülle Geçer”

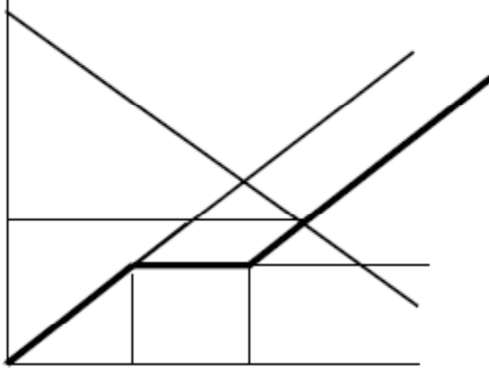
Örnek:İthalatlar



Kavramlar: İthalatlar

- Esnek Dünya Arzı
- Toplam Arz
- Denge

Örnek: İthalat Kotası



Kavramlar: İthalat Kotası

- Bir İthalat Kotasının Etkisi
- Gümrük Tarifesi ve İthalat Kotası Denk midir Değil midir?

Amerika'daki Őeker Fiyatı Destek Programı

- Piyasayı stabilize eden fiyatlar nasıl alıŐıyor?
- Őeker fiyatı destek programının amaları?
- Neden gmrk tarifesi deęil de kota?

Amerika Şeker Programının Analizi

- Transferleri ve iktisadi etkinliğin kaybolmasını nicelleştirmek.
- Hedef:
 - Piyasa analizinde pratik kazanmak
 - Kazananları ve kaybedenleri belirlemek
 - Etkilerin boyutu hakkında fikir sahibi olmak
- Tatlandırıcı piyasasının (basit) modellenmesi
 - 2000 verisini kullanmak, varsayımlar Önceden verildiği gibidir
 - Şeker ve HFCS tam ikame mallar olduğunu varsay
 - Talep, Arz vs. ihtiyacı duymak.

Varsayımlar: Amerika Şeker Programı Analizi

HFCS ile tatlandırıcı için piyasa

- $E_s = 1.53$, $E_d = -0.3$
- $Q(\text{talep}) = 38.6$ milyar lbs
- $Q(\text{şeker arzı}) = 19.4$
- $Q(\text{hfcs arzı}) = 15.7$ fiyat 11.3c ken
 - hfcs arzı 1-15.7 milyar. lbs. 'de tam elastik
 - hfcs arzı 15.7 milyar. lbs. üzerinde sıfır elastik
- Kanada'yı görmezden gel
- Amerikan cents/lb kullan
- Dünya fiyatı = 11c/lb. Amerikan fiyatı 21.8c/lb.

Amerika Şeker Programı -2000 Verisi

– Tatlandırıcı için yerli talep

- $Q^{US} = 20.2 + 18.4 = 38.6$ milyar. lbs; $P = 21.8c/lb$; $E_d = -0.3$

- “Yuvarlak Hesap” (Back of the Envelope) Yaklaşımı:

$$E_d = \frac{P}{Q} \frac{\partial Q}{\partial P} \Rightarrow b = E_d * \frac{Q}{P}$$

- $a = Q - bP$

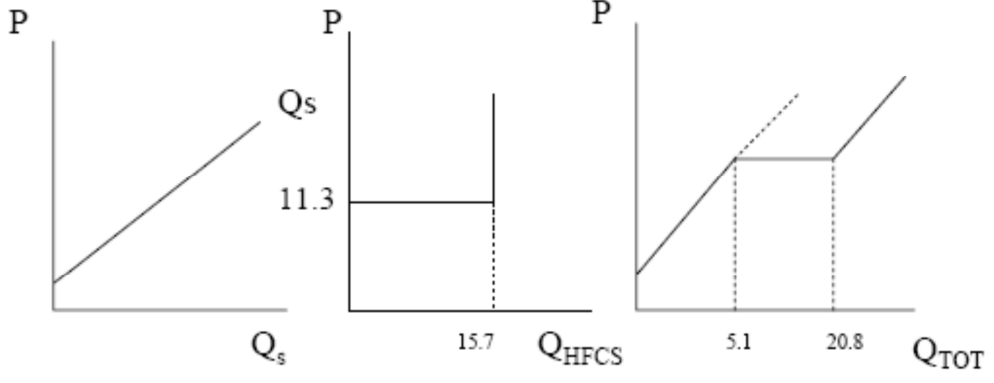
- Bu nedenle $b = -0.3 * 38.6 / 21.8 = -0.53$; $a = 38.6 - (-0.53) * 21.8 = 50.1$

- Yani, $Q_d = 50.1 - 0.53 P$

- Şekerin yerli arzı

- Aynı metodla: $Q_s = -10.3 + 1.36 P$

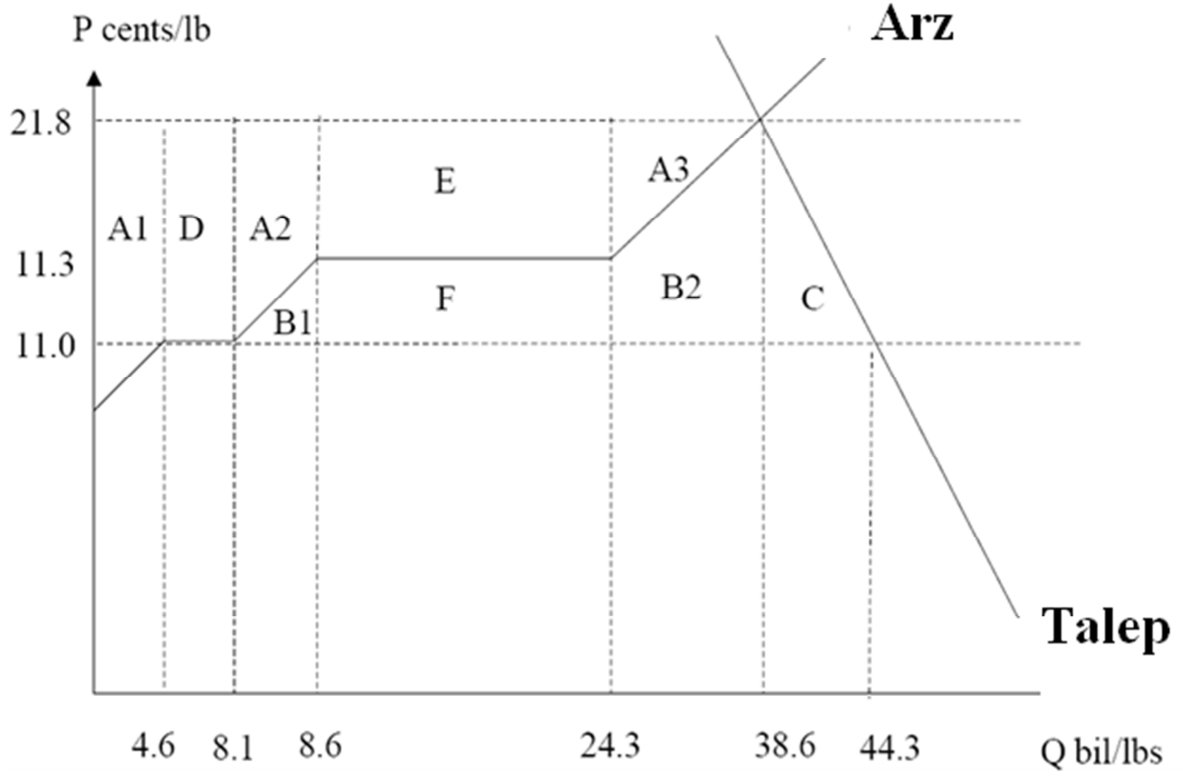
Şeker + HFCS = Tatlandırıcı Arzı



HFCS:

- 0-15.7 tam elastik arz
- >15.7 sınıf elastik arz

Tatlandırıcı Piyasasındaki Kotanın Analizi



Arz Fazlası Analizi: Üstü Çizilen Noktalar

- Yerli firmalar için ekstra üretici rantı = $A_1 + A_2 + A_3 = \$1.3$ milyar (HFCS olmayan)
- HFCS üzerindeki rant = $E = \$1.65$ milyar
- Yerli üretimin ekstra maliyeti = $B_1 + B_2 = \$794$ milyon
- Tüketici rantındaki değişim = $A + B + C + D + E + F = \4.48 milyar
- İthalatçılara olan gelir = $D = \$378$ milyon
- İktisadi Etkinliğin Kaybı = $B + F + C = \$1.15$ milyar

Pratikte Rant Analizi

- Daha Gelişmiş Analiz Veri ve Denklemlerin Ekonometrik Tahminini İçerir
- Örnek: Şekerleme Üretiminde Tatlandırıcıya olan Talep

$$\ln(Q_{\text{tatlandırıcı}}) = 2.83 - .32 \ln(P_{\text{tatlandırıcı}}) + .62 \ln(\text{Şekerleme Sevkiyatı})$$

- –Yıllık Veri, 1981-1995, Kaynak Haley (1998)
- $Q_{\text{tatlandırıcı}}$: Tatlandırıcının Miktarı
- $P_{\text{tatlandırıcı}}$: Tatlandırıcının Fiyatı
 - Şekerleme Sevkiyatı: Sevkiyat yapılan şekerleme miktarı

Faydalı Noktalar

- Rant ticaretle yaratılan bir değerdir.
- Rant Analizi bozuklukları/çarpıklıkları ve transferleri nicelleştirir.
- Siyaset iktisadi ve idari stratejiyi etkiler.
 - Şeker Kotasının jeopolitik dalanıp budaklanmaları vardır.
 - HFCS kari kotalara bağlıdır.
 - Antitröst, vergiler, yasalar....